



Uppdraget i korthet:

Uppdragets specifika villkor

- Konstruktion av en ny distributionscentral för medicinsk sektor.
- Komplexa processer och strikta kunskapskrävande föreskrifter.
- Gods- och personalf trafik i och runt distributionscentralen.

Tillvägagångssättet

- Identifiera potentiella risker och hot.
- Förutse scenarier som ska förhindras.
- Bestäm säkerhetskriterier baserade på scenarier.

Lösningen

- Områdesskydd med stängsel av högsta kvalitet.
- Lastbilstillträde säkrat med skjutgrind och snabbgående viktgrind.
- Kontroll av bil- och persontrafik med bom.

Områdesskyddet för Rhenus, en ledande distributionscentral, säkerställt av Heras

Rhenus Logistics öppnade en ny distributionscentral i början av 2019. Den imponerande och iögonfallande byggnaden, utmed A58 nära Tilburg, är den mest hållbara distributionscentralen i Europa. Heras hjälpte Rhenus och fastighetsutvecklaren Dokvast med att säkerställa områdesskyddet för logistikcentralen och det viktiga uppdraget med att säkert separera människor och godstrafik.

Rhenus Logistics öppnade en ny distributionscentral i början av 2019. Den imponerande och iögonfallande byggnaden, utmed A58 nära Tilburg, är den mest hållbara distributionscentralen i Europa. Heras hjälpte Rhenus och fastighetsutvecklaren Dokvast med att säkerställa områdesskyddet för logistikcentralen och det viktiga uppdraget att säkert separera människor och godstrafik. Logistikföretaget Rhenus är verksam på mer än 660 platser över hela världen och har mer än 31000 anställda. Rhenus hanterar komplexa leveranskedjor, varor och hamnlogistik och tillför mervärde för sina kunder med innovativa tjänster. Mark van den Hout, Anläggningschef på Rhenus Logistics,

beskrev kraven och behoven så här: "Vi stöder olika kunder med många och olika filialer. Medicinsk sektor är en av dessa. Delvis på grund av den ökande efterfrågan på livräddande resurser, såsom hjärtventiler och artärer, blev vårt distributionscenter i Tilburg för litet. Det var därför vi letade efter en ny byggnad för att göra våra logistikprocesser smartare och effektivare."

Utmärkande distributionscentral

Rhenus började använda den nya distributionscentralen New Logic III i Tilburg i början av 2019. Fastighetsutvecklaren

Resultet

Tack vare Heras produkter and tjänster följer distributionscentralen helt och hållet riktlinjerna från TAPA (Transported Asset Protection Association). Frakt och personlig trafik separeras och kontrolleras snabbt, vilket innebär att Rhenus stänger ute och blockerar obehörig trafik.



Dokvast förverkligade tillsammans med entreprenören Heembouw byggnaden med det futuristiska smeknamnet "The Tube". Edwin Clout, projektledare på Dokvast berättar: "Vi har arbetat tillsammans länge. De har tidigare byggt två fastigheter för Rhenus i Son en Breugel. I Tilburg ville vi skapa en unik och hållbar

Säkerhetskriterier baserat på scenarier

Dokvast och Rhenus tillsammans med Heras visualiserade säkerhetsbehovet. Edwin Clout: "Baserat på de mest troliga riskerna och hoten bestämde vi de scenarier som vi ville förhindra. Vi utarbetade sedan säkerhetskriterierna. Med Heras områdesskydd

komma in på anläggningen. Zonen för människor är i princip öppen, men med en bom kontrollerar vi inkommande och utgående personbilstrafik. Tack vare dessa åtgärder följer vi bland annat riktlinjerna från Transported Asset Protection Association (TAPA)."

"Heras levererar de bästa produkterna som finns på marknaden och de förstår våra behov"

"Heras levererar de bästa produkterna som finns på marknaden och de förstår våra behov."

- Edwin Clout, Projektchef på DOKVAST -

byggnad tillsammans. En distributionscentral som skiljer sig från konventionella logistikcentraler. Bland annat genom att erbjuda ytterligare tjänster som ger mervärde för Rhenus kunder. Dessutom genom att uppnå bästa möjliga miljöförhållanden vid varje steg i processen och för att fungera helt i enlighet med lagar och förordningar. Vi ville också skilja de olika trafikflödena i och runt distributionscentralen. Det är därför vi bad Heras om att skydda området."

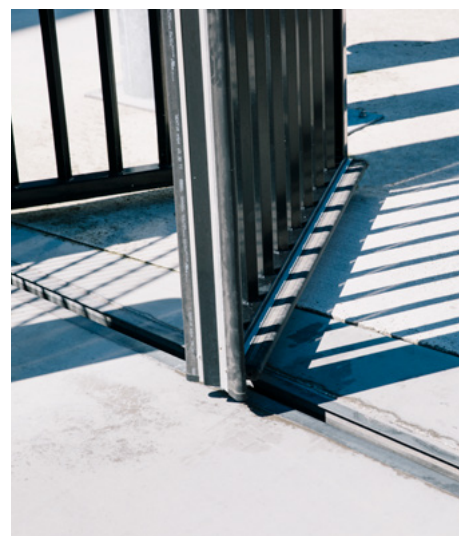
kan vi separera två zoner, för personal- och godstrafik. Både för att garantera människors säkerhet och för att förhindra stöld. " Båda trafikflödena måste först gå genom Deltagrinden innan de kommer in i en zon. Denna skjutgrind är öppen under dagen och stänger hela anläggningen i slutet av dagen. Frakt och persontrafik separeras sedan. Fraktzonen har en kombination av en skjutgrind och en snabbgående vikgrind. På detta sätt skapar vi snabbt och kontrollerat tillträde samt vi förhindrar obehöriga fordon från att

Känsla av säkerhet och trygghet

Rhenus Logistics har nu en branschledande byggnad och säkerhet som matchar den. Mark van den Hout: "Vi har mycket specifika kvalitetskrav. Det är därför vi valde de bästa produkterna som finns på marknaden. Heras levererar kvalitet och förstår våra behov. De fortsätter att förbättra produkterna och tänker tillsammans med oss i varje ny utmaning. Delvis tack vare deras ansträngningar kommer inga obehöriga personer in på vår anläggning. Det ger oss en känsla av säkerhet och trygghet. Det gör att vi kan fokusera på att serva och stödja våra kunder."

Läs mer: www.heras.se/blogg/Kategori/news/kundreferens/

Ta kontakt: www.heras.se/Kontakt/



Områdesskyddet

Avgränsning

Stålnätspanel Uni security [More information](#)

Tillträdeskontroll

Skjutgrind Delta [More information](#)

sGate
[More information](#)

Bommar
[More information](#)

Experts in perimeter protection

Tillsammans konstruerar, tillverkar, installerar och underhåller vi lösningar för områdesskydd inom särskilda affärs-, samhälls- och industrisektorer. Våra områdesskyddslösningar består av produkter för avgränsning, tillträdeskontroll och detektering samt tjänster av projektledning, systemintegration, montering, service och underhåll. Vårt mål är att vara erkänt som Europas premiumvarumärke inom områdesskydd, som ett resultat av vår tillförlitlighet, vårt engagemang och vår kompetens.